

長崎薬学・看護学連合コンソーシアム 平成22年度大学教育プログラム

文部科学省戦略的大学連携支援プログラム(戦略GP)選定取組
「在宅医療と福祉に重点化した薬学と看護学の統合教育とチーム医療総合職養成の拠点形成」

【背景】

医療職には専門性があり、職能領域には制限があります。しかし、在宅医療においては、患者が必要としている薬物療法・看護・介護・栄養などのケアを、切れ目のない医療サービスとして享受できる環境整備が急務となっています。そのような状況の下、薬物療法と看護の知力に長けたチーム医療総合職ならびに保健医療分野を支える人材の育成を目指す本取組は、大学と地域が連携し、大学教育および生涯学習プログラムを計画実施することにより、社会に貢献する斬新な取組として平成21年度戦略GPに選定されました。

【大学教育プログラムの目的】

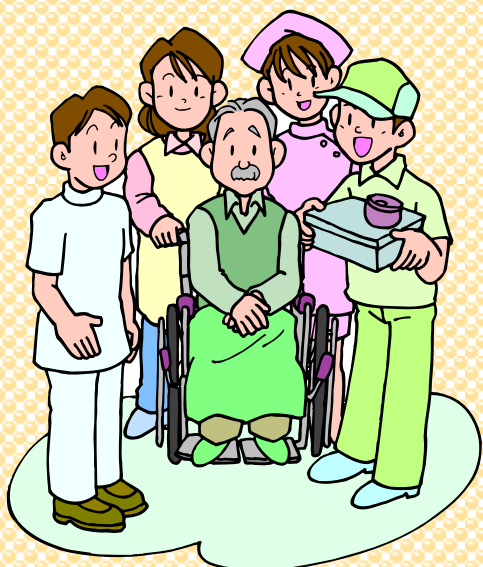
下記の大学間連携による共同授業を通して、在宅ケアの場で活用できる薬学・看護学・福祉学・栄養学の教育(「在宅ケア概論」)を行い、それぞれの知力を共通化し、様々な職種の職能を理解して行動できる次世代のチーム医療人の養成を目的としています。

○スケジュール

授業内容	講師	日時	☆会場
第1回 オリエンテーション・在宅医療概論	手嶋無限(薬剤師)長崎大学薬学部	10月 9日(土) 14:00~15:30	A
第2回 在宅療養と緩和ケア	中尾勘一郎(医師)ホーム・ホスピス中尾クリニック	10月 9日(土) 15:40~17:10	A
第3回 医療従事者に知ってほしい在宅医療のための薬の知識	大磯茂(薬剤師)長崎国際大学薬学部	10月 16日(土) 10:40~12:10	D
第4回 在宅医療の実際と問題点(在宅医療・福祉総論)	山本主税(社会福祉士)長崎国際大学人間社会学部	10月 23日(土) 10:40~12:10	D
第5回 在宅医療と栄養	牧山嘉見(管理栄養士)長崎国際大学健康管理学部	11月 6日(土) 10:40~12:10	D
第6回 薬剤師にとっての在宅医療	中野正治(薬剤師)あおぞら調剤薬局	11月 20日(土) 10:40~12:10	D
第7回 在宅医療における管理栄養士の役割	牧山嘉見(管理栄養士)長崎国際大学健康管理学部	11月 27日(土) 14:00~15:30	A
第8回 在宅医療における医師の役割	出口雅浩(医師)出口外科医院	11月 27日(土) 15:40~17:10	A
第9回 在宅医療の実際と問題点(多職種連携と在宅医療に必要な知識)	新川哲子(看護師)長崎県立佐世保看護学校	12月 4日(土) 10:40~12:10	D
第10回 在宅医療における薬剤師の役割	中野正治(薬剤師)あおぞら調剤薬局	12月 18日(土) 14:00~15:30	A
第11回 在宅医療における歯科医師の役割	角町正勝(歯科医師)角町歯科医院	12月 18日(土) 15:40~17:10	A
第12回 在宅医療における看護師の役割	大町いづみ(看護師)長崎大学医学部	1月 22日(土) 14:00~15:30	B
第13回 在宅医療における介護支援専門員の役割	大町いづみ(介護支援専門員)長崎大学医学部	1月 22日(土) 15:40~17:10	B
第14回 在宅における認知症高齢者	赤司千波(看護師)長崎県立大学看護栄養学部	1月 29日(土) 14:00~15:30	C
第15回 在宅医療における家族の役割	池本ミチエ 認知症の人と家族の会	1月 29日(土) 15:40~17:10	C
第16回 在宅医療と行政	内田亨子(保健師)佐世保市役所保健福祉部中央地域包括支援センター	2月 19日(土) 10:40~12:10	D
第17回 在宅医療における高齢者医療	松坂誠應(医師)長崎大学医学部	2月 26日(土) 14:00~15:30	B
第18回 模擬カンファレンス	長崎薬学・看護学連合コンソーシアム所属教員	2月 26日(土) 15:40~17:10	B

※ 全18回の授業ですが、興味のある授業のみの出席も可能です。

☆会場 A:長崎大学薬学部2階(2講義室) C:長崎県立大学シーボルト校東棟1階(E110講義室)
B:長崎大学医学部保健学科1階(102講義室) D:長崎国際大学薬学部講義棟1階(6104講義室)
※第5回のみ、6103講義室



【生涯学習プログラムについて】

本プログラムのほかにも、在宅ケアに携わっているメディカルスタッフを主な対象とする生涯学習プログラムも実施しています。

受講のお申し込み・お問い合わせはこちらへ

長崎薬学・看護学連合コンソーシアム

- 推進センター事務局(長崎大学) 〒852-8521 長崎市文教町1-14(薬学部内) TEL:095-819-2460 FAX:095-819-2460
- サテライト推進センター事務局(長崎県立大学) 〒851-2195 西彼杵郡長与町まなび野1-1-1 TEL:095-813-5500 FAX:095-813-5220
- サテライト推進センター事務局(長崎国際大学) 〒859-3298 佐世保市ハウステンボス町2825-7 TEL:0956-20-5611 FAX:0956-20-5622