



# 長崎薬学・看護学連合コンソーシアム

## 平成 23 年度生涯学習プログラム

# フィジカルアセスメント研修会

文部科学省「大学教育充実のための戦略的連携支援プログラム（戦略 GP）」選定取組  
「在宅医療と福祉に重点化した薬学と看護学の統合教育とチーム医療総合職養成の拠点形成」

### 【背景】

医療職には専門性があり、職能領域には制限があります。しかし、在宅医療においては、患者が必要としている薬物療法・看護・介護・栄養などのケアを、切れ目のない医療サービスとして享受できる環境整備が急務となっています。そのような状況の下、薬物療法と看護の知力に長けたチーム医療総合職ならびに保健医療分野を支える人材の育成を目指す本取組は、大学と地域が連携し、大学教育および生涯学習プログラムを計画実施することにより、社会に貢献する取組として平成 21 年度戦略 GP に選定されました。

### 【フィジカルアセスメント研修会開催の目的】

下記のフィジカルアセスメントに関する研修会（講義・演習）を通して、「フィジカルアセスメントは患者の状態を知る手段であり、その情報を在宅療養支援に反映することが重要であること」を理解し、在宅ケアの場で患者が必要としている様々なケアに対応できる臨床能力のオンデマンド型総合実践力を身につけた医療総合職の養成を目的としています。

## ○スケジュール

プログラム	講師	日時	会場	定員	
長崎会場	第 1 回研修会 「フィジカルアセスメントⅠ」 (講義)	○手嶋無限 (薬剤師) 長崎大学 GP 専任教育職員 ○坂本仁美 (看護師) 長崎大学 GP 専任教育職員 ○中尾勘一郎 (医師) ホーム・ホスピス中尾クリニック	5 月 10 日 (火) 19:30~21:00	長崎大学 薬学部 模擬薬局	36 名
	第 2 回研修会 「フィジカルアセスメントⅡ」 (演習)	○手嶋無限 (薬剤師) 長崎大学 GP 専任教育職員 ○坂本仁美 (看護師) 長崎大学 GP 専任教育職員 ○中尾勘一郎 (医師) ホーム・ホスピス中尾クリニック	5 月 12 日 (木) 19:30~21:00	長崎大学 薬学部 模擬薬局	12 名
	第 3 回研修会 「フィジカルアセスメントⅢ」 (演習)	○手嶋無限 (薬剤師) 長崎大学 GP 専任教育職員 ○坂本仁美 (看護師) 長崎大学 GP 専任教育職員 ○中尾勘一郎 (医師) ホーム・ホスピス中尾クリニック	5 月 17 日 (火) 19:30~21:00	長崎大学 薬学部 模擬薬局	12 名
	第 4 回研修会 「フィジカルアセスメントⅣ」 (演習)	○手嶋無限 (薬剤師) 長崎大学 GP 専任教育職員 ○坂本仁美 (看護師) 長崎大学 GP 専任教育職員 ○中尾勘一郎 (医師) ホーム・ホスピス中尾クリニック	5 月 20 日 (金) 19:30~21:00	長崎大学 薬学部 模擬薬局	12 名
佐世保会場	第 5 回研修会 「フィジカルアセスメントⅤ」 (講義)	○手嶋無限 (薬剤師) 長崎大学 GP 専任教育職員 ○坂本仁美 (看護師) 長崎大学 GP 専任教育職員 ○大坪 健 (医師) おおつぼ内科クリニック	5 月 31 日 (火) 19:30~21:00	長崎国際大学 薬学部講義棟 1 階 6103 講義室	12 名
	第 6 回研修会 「フィジカルアセスメントⅥ」 (演習)	○手嶋無限 (薬剤師) 長崎大学 GP 専任教育職員 ○坂本仁美 (看護師) 長崎大学 GP 専任教育職員 ○大坪 健 (医師) おおつぼ内科クリニック	6 月 2 日 (木) 19:30~21:00	長崎国際大学 薬学部講義棟 1 階 6103 講義室	12 名

### 参加条件 および 申込方法

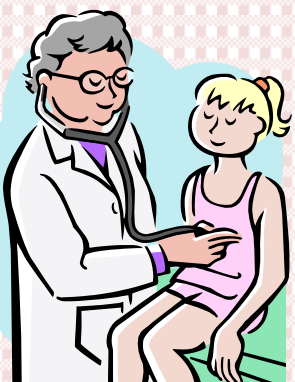
- 本研修会の参加については、長崎会場・佐世保会場のいずれかで、**講義および演習 1 回の受講が可能なる方**に限ります。(長崎会場の第 2 回～第 4 回研修会の内容は同じです)
- 参加を希望される方は、裏面の申込用紙に必要事項をご記入いただき、事務局まで FAX にてお送り下さい。申込用紙はホームページでもダウンロードしていただけます。
- ※本研修会を修了された方には修了証書を発行いたします。なお、演習時に用いる聴診器などは事務局にてご用意いたします。



### 長崎薬学・看護学連合コンソーシアム

- 推進センター事務局 (長崎大学) 〒852-8521 長崎市文教町 1-14 (薬学部内)  
TEL:095-819-2460 FAX:095-819-2460  
E-mail: info@nagasaki-pnc.jp
- サテライト推進センター事務局 (長崎県立大学) 〒851-2195 西彼杵郡長与町まなび野 1-1-1  
TEL:095-813-5500 FAX:095-813-5220
- サテライト推進センター事務局 (長崎国際大学) 〒859-3298 佐世保市ハウステンボス町 2825-7  
TEL:0956-20-5611 FAX:0956-20-5622

<http://www.nagasaki-pnc.jp/>



# 長崎薬学・看護学連合コンソーシアム フィジカルアセスメント研修会

## 参加申込書

ご参加者名	
所属名 (大学/企業/団体)	
ご連絡先 住所	〒
ご連絡先 TEL (FAX)	(FAX )
ご連絡先 E-mail	

長崎会場・佐世保会場のいずれかをご選択いただき、チェック（✓）を入れて下さい。  
また、長崎会場を選択された方はご希望の演習日程にチェック（✓）を入れて下さい。

会場	参加チェック欄	参加プログラム		
長崎会場 <input type="checkbox"/>	※定員に達したため 申込受付を終了しました。	第1回研修会 「フィジカルアセスメントⅠ」 (講義)	5月10日(火) 19:30~21:00	長崎大学 薬学部 模擬薬局
	※定員に達したため 申込受付を終了しました。	第2回研修会 「フィジカルアセスメントⅡ」 (演習)	5月12日(木) 19:30~21:00	長崎大学 薬学部 模擬薬局
	※定員に達したため 申込受付を終了しました。	第3回研修会 「フィジカルアセスメントⅢ」 (演習)	5月17日(火) 19:30~21:00	長崎大学 薬学部 模擬薬局
	※定員に達したため 申込受付を終了しました。	第4回研修会 「フィジカルアセスメントⅣ」 (演習)	5月20日(金) 19:30~21:00	長崎大学 薬学部 模擬薬局
佐世保会場 <input type="checkbox"/>	※定員に達したため 申込受付を終了しました。	第5回研修会 「フィジカルアセスメントⅤ」 (講義)	5月31日(火) 19:30~21:00	長崎国際大学 薬学部講義棟1階 6103講義室
	※定員に達したため 申込受付を終了しました。	第6回研修会 「フィジカルアセスメントⅥ」 (演習)	6月2日(木) 19:30~21:00	長崎国際大学 薬学部講義棟1階 6103講義室

※長崎会場の演習日程は、先着順で振り分けます。ご希望の日程が定員に達した場合、事務局よりご連絡の上調整させていただきます。ご希望に添えない可能性もありますのでご了承ください。

※ご記入いただきました個人情報につきましては、本研修会の出欠確認、今後の生涯学習プログラム（シンポジウム、セミナー等）のご案内のみに使用させていただきます。

■お問い合わせ先：長崎薬学・看護学連合コンソーシアム推進センター事務局

〒852-8521 長崎市文教町1-14 長崎大学薬学部内 TEL&FAX：095-819-2460

[URL]<http://www.nagasaki-pnc.jp/>

FAX 送付先

095-819-2460

長崎薬学・看護学連合コンソーシアム推進センター事務局 行

※お送り間違いのないようご注意ください。